

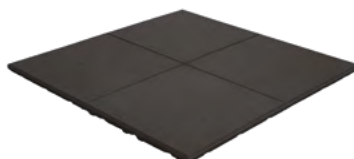
## TECHNISCHES DATENBLATT - FITNESSBÖDEN F/FS

### 1. Kurzbeschreibung Fitnessboden F/FS:

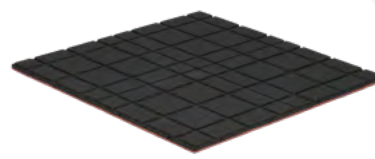
Der F und FS Boden ist in den Versionen Gym (3,0 cm) und Heavy Weight (4,0 cm, 5,0 cm und 6,0 cm) erhältlich. Der Boden bietet eine stabile Plattenverbindung mit geriffelten Steckverbindern. Der Boden ist durch seinen Vibrationsabsorber besonders angenehm zu betreten und absorbiert den Aufprall auch von hohen Gewichten. Der Boden kann in der FS 100x100 cm Version mit Kreuzmuster bestellt werden.



Die Oberseite des Gymbodens FS



Die Oberseite des Gymbodens F



Die Unterseite der Fitnessböden F/FS

### 2. Farbvariationen:

**Basic Farben**



**Spread Farben**



### 3. Größen, Gewichte:

Produkte	Stärke	Größe	Gewicht / m <sup>2</sup>
Gymboden F	3,0 cm	100 x 100 cm	24,3 kg
Gymboden FS	3,0 cm	50 x 50 cm / 100 x 100 cm	24,3 kg
Weightliftingboden F	4,0 cm	100 x 100 cm	31,7 kg
Weightliftingboden F	5,0 cm		38,0 kg
Weightliftingboden F	6,0 cm		44,3 kg
Weightliftingboden FS	4,0 cm	50 x 50 cm / 100 x 100 cm	31,7 kg
Weightliftingboden FS	5,0 cm		38,0 kg
Weightliftingboden FS	6,0 cm		44,3 kg

## TECHNISCHES DATENBLATT - FITNESSBÖDEN F/FS

### 4. Verwendete Grundmaterialien:

Grundmaterial:	Recyceltes Gummigranulat (0,5 - 1,5 mm Korngröße)
Bindemittel:	PU Kleber
Farbstoffe:	
(schwarzes Produkt)	schwarze Pulverfarbe
(Spread Produkt)	schwarze Pulverfarbe und EPDM Gummigranulat

### 5. Prüfergebnisse:

Technische Daten	Leistung	Bewertungsmethode
Brandschutzklasse	$E_{fl}$	
Gleitreibungskoeffizient [ $\mu$ ] - Richtung 1 (Mittelwert) - Richtung 2 (Mittelwert)	0,73 0,69	EN 14041
Rutschfestigkeit	R10	DIN 51130
PAK Prüfung Gummigranulat	< 0,2 mg/kg	AfPS GS 2019:01 PAK
Schalldämmung - ab 30 mm Stärke - ab 40 mm Stärke - ab 50 mm Stärke - ab 60 mm Stärke	> 21 dB > 26 dB > 31 dB > 36 dB	Interne Prüfung